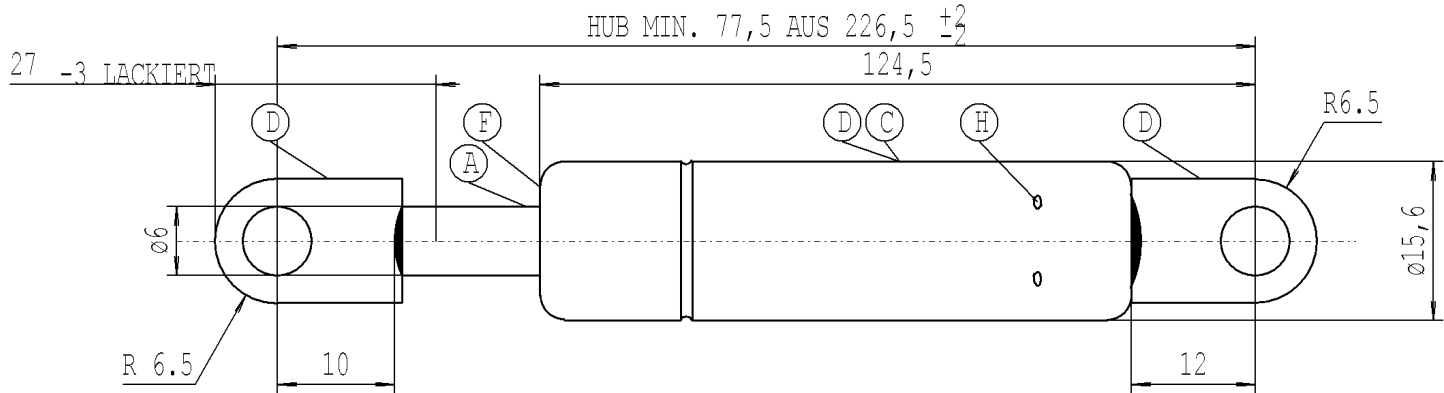
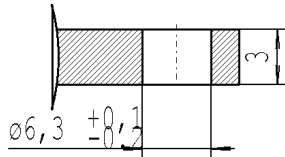
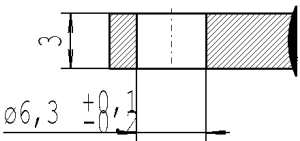


Bestimmt fuer internen Gebrauch und Kunde



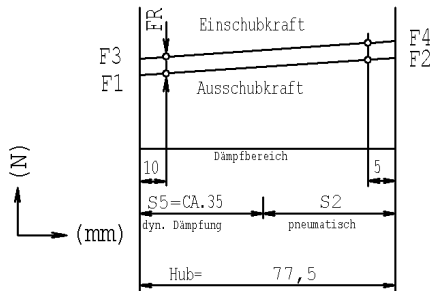
**STABILUS
LIFT-O-MAT**

NICHT OEFFNEN HOHER DRUCK
DO NOT OPEN HIGH PRESSURE
STABILUS STANDARD



Fuer diese Zeichnung behalten wir uns alle Rechte vor, auch fuer den Fall der Patenterteilung oder Gebrauchsmustereintragung. Vervielfaeltigung, Weitergabe an Dritte und sonstige Verwertungen sind ohne unsere Einwilligung unzulassig. Die Zeichnung verbleibt unser Eigentum

- Aufdruck darf nicht entfernt werden.
- dynamische Daempfung in Ausschubrichtung stetig kleiner werdender Drosselquerschnitt
- Ein- und Ausschubkraefte gemessen nach STAB-Spec. 10009033
- Ausschubgeschwindigkeit gemessen nach STAB-Spec. 10006487
- Pruefung der Feder mit Kolbenstange nach unten
- Anschlusse ausrichten, zulaessige Abweichung ± 5 DEG
- Kolbenstange vor Verschmutzung, Farbe und Beschaedigung schuetzen
- Entsorgung nach STAB-Spec.10009375
- Zeichnung nicht massgetreu
- Einbaulage: Vorzugsweise mit Kolbenstange nach unten einbauen
- Einbauvorschrift. n. STAB-Spec. 10005593 beachten
- Einsatzmoeglichkeit von -30°C bis +80°C
- Bauteilpruefung Gasfeder nach STAB-Spec. 10010035
- Gerät darf nicht mechanisch bearbeitet werden.



$X = F2 / F1 = 1,20$
 $FR_{max} = F3 - F1$

- A Nislide schwarz
- C Aufdruck weiss
- D schwarz lackiert
- F im gesamten Boerdelbereich geoelt
- H wahlweise Knaggen zulaessig

nicht registrierte Kopie
Ausdruck unterliegt nicht dem Aenderungsdienst

STABILUS

Aenderungen die dem techn. Fortschritt dienen vorbehalten.

Kraefte (statisch gemessen)

F1 (N)	F4 max (N)	FR max (N)
Ausschubkraft 430 ±20	Einschubkraft 620	Reibung 50

AENDERUNG	NEU	Umst. F1-Wert	
	ALT	-	-
	MIT.NR.	507784	
	NAME	19.10.1999 Merkler	
	NR.	5	

MASSE OHNE TOLERANZANGABE

+/-1

LIFT-O-MAT DD

03 01 0613 13 077

ERSTELLT		GEPRUEFT	
DATUM	19.11.1992	NAME	T.Rickenberg
Dokument Nr.:		10002751	
5952MZ			