



**HAAG + ZEISSLER**  
MASCHINENELEMENTE GMBH

## Produktübersicht

Drehdurchführungen  
Rohrdrehgelenke

## *Product Guide*

*Rotary Joints*  
*Swivel Joints*



# Drehdurchführungen Rotary Joints

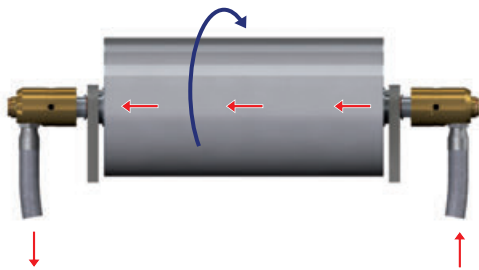
Drehdurchführungen werden für kontinuierliche, schnelle Drehbewegungen eingesetzt  
*Rotary Joints are used for continuous, fast turning*



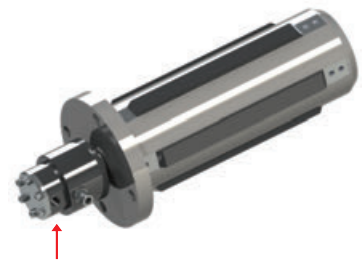
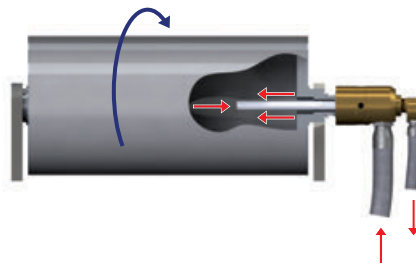
Drehen  
turning



## Anwendungen applications

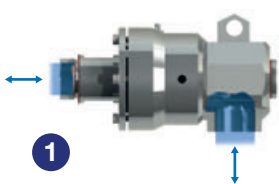


Heizen / Kühlen  
heating / cooling

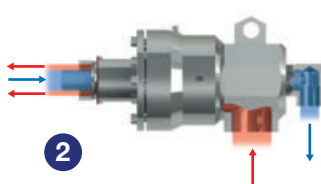


Spannen  
clamping

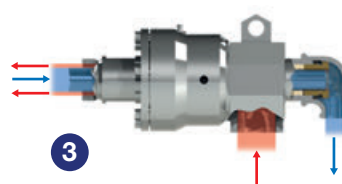
## Bauformen models



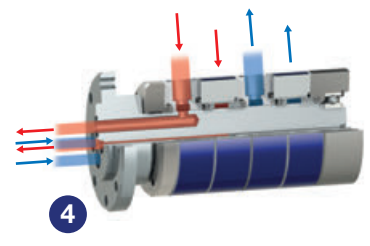
1



2



3



4

1. Ohne Innenrohr für einfache Zu- oder Ableitung  
single inlet/outlet line

2. Mit feststehendem Innenrohr für kombinierte Zu- und Ableitung  
combined inlet/outlet line for stationary syphon pipe

3. Mit rotierendem Innenrohr für kombinierte Zu- und Ableitung  
combined inlet/outlet line for rotating syphon pipe

4. Mehrwegedrehdurchführungen  
multiport joints

### Betriebsbedingungen:

Medien	Flüssigkeiten, Dampf, Luft, Wärmeträgeröl, Vakuum
Druck	6,7 kPa (abs) – 250 bar
Temperatur	Max. 300 °C
Drehzahl	0 - 24.000 1/min
Größen	1/4" - 5"
Anschlüsse	Gewinde, Flansch

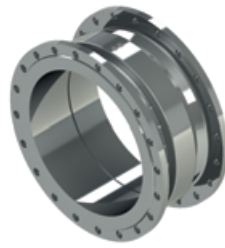
### Operating data:

Media	liquids, steam, gas, air, heat transfer oil, vacuum
Pressure	6,7 kPa (abs) – 250 bar
Temperature	Max. 300 °C
Revolution speed	0 - 24.000 rpm
Sizes	1/4" - 5"
Connections	thread, flange

# Ganymed®-Rohrdrehgelenke

## Ganymed®-Swivel Joints

Rohrdrehgelenke werden für Schwenkbewegung oder langsame Drehbewegungen eingesetzt  
*Swivel Joints are used for swiveling or very slow turning*



schwenken  
*swiveling*

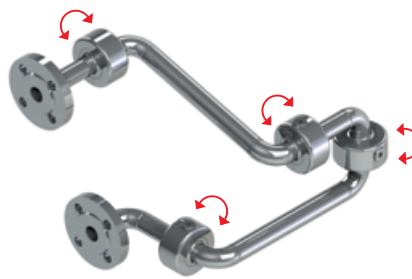


### Anwendungen

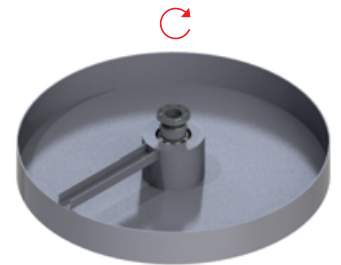
*applications*



Bewegliche Rohrleitungen  
*movable pipes*



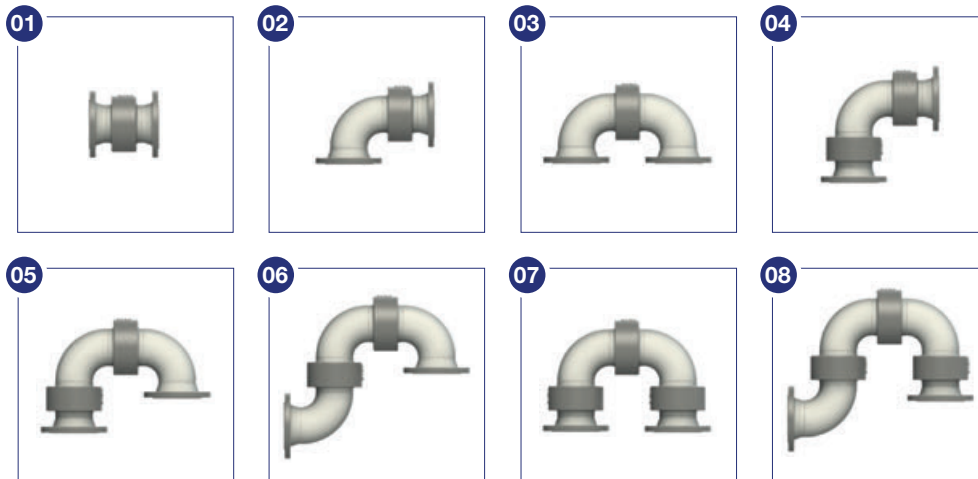
Verladetechnik  
*loading arms*



Klärtechnik  
*Waste water treatment*

### Bauformen

*models*



#### Betriebsbedingungen:

Medien	Wasser, Abwasser, Schlamm, Luft, Gas, Öl, Kraftstoff, etc.
Druck	40 kPa (abs) - 350 bar
Temperatur	Max. 225 °C
Drehzahl	0 - 3 1/min und schwenken
Größen	DN 8 - DN 700 (1/4" - 28")
Anschlüsse	Gewinde, Flansch, Schweißenden

#### Operating data:

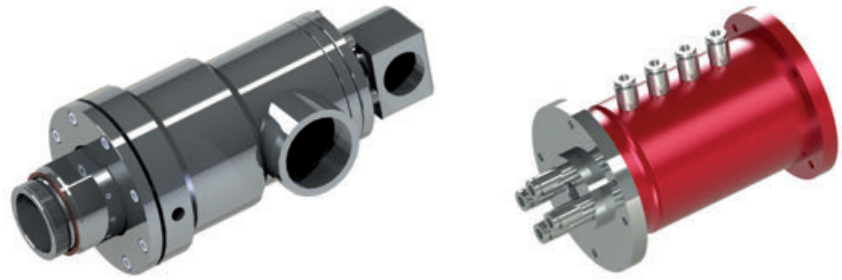
Media	water, waste water, sludge, air, gas, oil, gasoline, etc.
Pressure	40 kPa (abs) - 350 bar
Temperature	Max. 225 °C
Revolution speed	0 - 3 rpm and swiveling
Sizes	DN 8 - DN 700 (1/4" - 28")
Connections	thread, flange, welding ends

# Drehdurchführungen

## Rotary Joints

### Auswahlübersicht

#### selection guide



Baureihe	Medien	Wasser	Luft/Vakuum	Dampf	Wärmeträgeröl	Hydrauliköl	Kühlschmierstoff	Größen	Max. Temp. (°C)	Max. Druck (bar)	Max. Drehzahl (1/min)	Seite
9001		●	●	●	●			1/4" - 4"	190	17	1500	6-7
9001 G		●	●	●	●			1/4" - 4"	300	17	700	6-7
9001 RL			●		●			1/4" - 4"	300	17	700	6-7
9001 F		●	●	●	●			3" - 5"	300	17	600	8
7900		●						3/8" - 3/4"	95	10	3500	9
7600		●				●		M16 x 1,5	90	100	24000	9
7501			●		●			1/8" - 2"	120	50	3500	10
7450		●	●		●			1/4" - 3/4"	90	250	250	10
7400		●	●		●			1/4" - 1/2"	90	160	1500	11
7300		●						3/4" - 1 1/2"	120	10	100	11
7201		●						1/4" - 2"	130	50	3500	12
7101		●						1/4" - 2"	130	50	3500	12
MRF *(2-11)		●	●		●			3/8"	90	250	250	12
MRF-E *(2-8)		●	●		●			3/8"	90	250	250	13
MBB *(2-8)			●					M5 - 1/8"	90	9	250	14
MBB-E *(2-8)			●					M5 - 1/8"	90	9	250	14
MRF-UDW *(3-8)		●	●		●			3/8"	90	250	80	15
UDW *(1-2)		●	●		●			1/4"	90	250	700	15
IDW		●	●		●			1/4" - 2"	120	50	3500	16
series	media	water	air/vacuum	steam	heat transfer oil	hydraulic oil	coolant	sizes	max. temp. (°C)	max. pressure (bar)	max. speed (rpm)	page

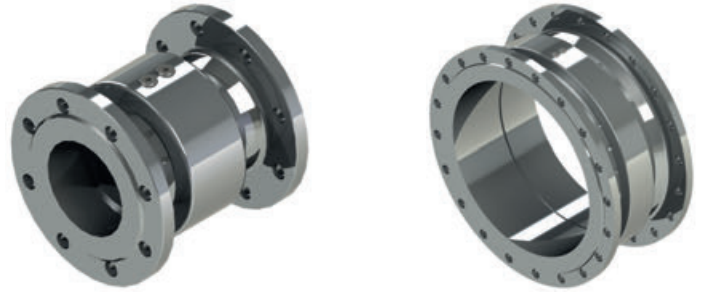
Die Maximalwerte für die jeweiligen Größen, Materialien und Medien entnehmen Sie bitte unserem Katalog oder kontaktieren uns – wir beraten Sie gerne!

*The maximum values for the respective sizes, materials and media, please refer to our catalog or contact us – We will be pleased to help!*

\* Mehrwegedrehdurchführungen (Wege)

\* multiport joints (ways)

### Auswahlübersicht selection guide



Baureihe	Medien	Wasser	Luft/Vakuum	Dampf	Wärmeträgeröl	Hydrauliköl	Kraftstoff/Gas	Kühlschmierstoff	Größen	Max. Temp. (°C)	Max. Druck (bar)	Max. Drehzahl (1/min)	Seite
SJF		●	●	●	●	●			DN 20 - 100	225	100	< 1	17
SJG		●	●	●	●	●			DN 20 - 300	225	350	< 1	17
SJE		●	●	●	●	●			DN 125 - 700	225	40	< 1	18
SJD		●	●	●	●	●	●		DN 8 - 50	225	100	< 1	18
SJC		●	●	●	●	●	●		DN 8 - 50	225	350	< 1	19
SJK		●	●		●	●	●		1/4" - 1 1/2"	225	350	< 10	19
SJI			●			●	●		1/4" - 2 1/2"	90	200	< 10	20
SJP		●	●	●	●	●			DN 20 - 300	225	350	< 1	20
SDG		●			●	●	●		1/2" - 4"	120	16	< 1	21
series	media	water	air/vacuum	steam	heat transfer oil	hydraulic oil	gasoline/gas	coolant	sizes	max. temp. (°C)	max. pressure (bar)	max. speed (rpm)	page

Die Maximalwerte für die jeweiligen Größen, Materialien und Medien entnehmen Sie bitte unserem Katalog oder kontaktieren uns – wir beraten Sie gerne!

*The maximum values for the respective sizes, materials and media, please refer to our catalog or contact us – We will be pleased to help!*



**Wir stellen Ihnen 3D-CAD-Daten zur Verfügung –  
Bitte unter [info@haag-zeissler.de](mailto:info@haag-zeissler.de) anfordern.**

**We provide you with 3D-CAD data –  
Please send requests to [info@haag-zeissler.de](mailto:info@haag-zeissler.de)**

### Baureihe 9001 ND-Neues Design mit Faltenbalgpatrone für universellen Einsatz

- einfache Zu- oder Ableitung oder kombinierte Zu- und Ableitung für stationäres oder rotierendes Innenrohr
- universell einsetzbar – kühlen, heizen, spannen
- Faltenbalgdichtung
- Patronenschnellwechselsystem CD-Cartridge-Design
- keine Elastomere – keine Temperatur- und Verträglichkeitsprobleme
- keine losen Teile, z.B. Federn
- robust und unempfindlich gegen schmutzige Medien
- selbsttragend – keine zusätzliche Aufhängung notwendig
- in Edelstahl lieferbar

#### 9001 ND, kugelgelagert

- Dichtpaarung Keramik/Graphit
- kugelgelagert (nachschiebbar)

#### 9001 G-ND, Graphitgleitlager

- Dichtpaarung Keramik/Graphit. Für stark kokende Wärmeträgeröle ab 230 °C – Ausführung HT mit diamantharter Beschichtung und Hochtemperaturkohledichtring
- Graphitgleitlagerung – wartungsfrei

#### 9001 RL-ND, feststoffgeschmierte Kugellager

- Dichtpaarung Keramik/Graphit. Für stark kokende Wärmeträgeröle ab 230 °C – Ausführung HT mit diamantharter Beschichtung und Hochtemperaturkohledichtring
- Feststoffgeschmierte Kugellagerung – wartungsfrei

### Series 9001 ND-new design with bellows system cartridge for universal use

- single inlet/outlet line or combined inlet/outlet line with stationary or rotating syphon pipe
- universal use – cooling, heating, clamping
- bellows sealing
- cartridge fast change CD-cartridge-design
- no elastomers – therefore no temperature- and chemical resistance problems
- no loose parts, f.e. springs
- robust and less influence of dirty media
- self supporting – no additional support necessary
- available in stainless steel

#### 9001 ND, ballbearings

- sealingmaterials ceramics/graphite
- ballbearing (can be lubricated)

#### 9001 G-ND, graphite bushbearings

- sealingmaterial ceramics/graphite. For coking heat transfer oil with temperature higher than 230 °C – Version HT with diamondhard sealface and hightemperature graphitesealring
- graphite bushbearings – maintenance free

#### 9001 RL-ND, solid grease ballbearings

- sealingmaterial ceramics/graphite. For coking heat transfer oil with temperature higher than 230 °C – Version HT with diamondhard sealface and hightemperature graphitesealring
- solid grease ballbearings – maintenance free



Stahl  
steel



Edelstahl  
stainless steel

#### Betriebsbedingungen:

Medien	Wasser, Dampf, Wärmeträgeröl, nichtgiftige Gase, Luft, Vakuum	
Max. Druck	Wasser, flüssige Medien	17,0 bar
	Wärmeträgeröl, Luft	6,0 bar
	Dampf	12,0 bar
Max. Temp.	lagerabhängig	300 °C
Max. Drehzahl	größen- und lagerabhängig	1500 1/min
Größen	1/4" - 1 1/2"	

#### Operating data:

Media	water, steam, heat transfer oil, nontoxic gases, air, vacuum	
Max. pressure	water, liquids	17,0 bar
	heat transfer oil, air	6,0 bar
	steam	12,0 bar
Max. temp.	dependent on bearings	300 °C
Max. speed	dependent on sizes and bearings	1500 rpm
Sizes	1/4" - 1 1/2"	

### Baureihe 9001 MD-Modulares Design mit Faltenbalgpatrone für universellen Einsatz

- einfache Zu- oder Ableitung oder kombinierte Zu- und Ableitung für stationäres oder rotierendes Innenrohr
- universell einsetzbar – kühlen, heizen, spannen
- Faltenbalgdichtung
- Modulares Baukastensystem – kundenspezifische Ausführung, schnell und wirtschaftlich
- Patronenschnellwechselsystem CD-Cartridge-Design
- keine Elastomere – keine Temperatur- und Verträglichkeitsprobleme
- keine losen Teile, z.B. Federn
- robust und unempfindlich gegen schmutzige Medien
- selbsttragend – keine zusätzliche Aufhängung notwendig
- in Edelstahl lieferbar

#### 9001 MD, kugelgelagert

- Dichtpaarung Keramik/Graphit
- kugelgelagert (nachschrägbearbeitet)

#### 9001 G-MD, Graphitgleitlager

- Dichtpaarung Keramik/Graphit. Für stark kokende Wärmeträgeröle ab 230 °C – Ausführung HT mit diamantharter Beschichtung und Hochtemperaturkohledichtring
- Graphitgleitlagerung – wartungsfrei

#### 9001 RL-MD, feststoffgeschmierte Kugellager

- Dichtpaarung Keramik/Graphit. Für stark kokende Wärmeträgeröle ab 230 °C – Ausführung HT mit diamantharter Beschichtung und Hochtemperaturkohledichtring
- Feststoffgeschmierte Kugellagerung – wartungsfrei

Stahl  
steel



### Series 9001 MD-modular design with bellows system cartridge for universal use

- single inlet/outlet line or combined inlet/outlet line with stationary or rotating syphon pipe
- universal use – cooling, heating, clamping
- bellows sealing
- Modular unit design – customer tailored configuration, fast and economic
- cartridge fast change CD-cartridge-design
- no elastomers – therefore no temperature- and chemical resistance problems
- no loose parts, f.e. springs
- robust and less influence of dirty media
- self supporting – no additional support necessary
- available in stainless steel

#### 9001 MD, ballbearings

- sealingmaterial ceramics/graphite
- ballbearings (can be relubricated)

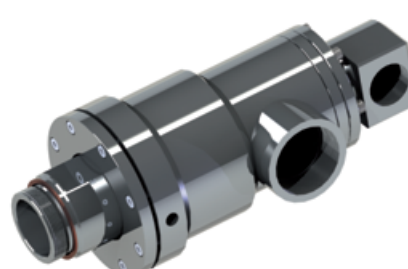
#### 9001 G-MD, graphite bushbearings

- sealingmaterial ceramics/graphite. For coking heat transfer oil with temperature higher than 230 °C – Version HT with diamondhard sealface and hightemperature graphitesealing
- graphite bushbearings – maintenance free

#### 9001 RL-MD, solid grease ballbearings

- sealingmaterial ceramics/graphite. For coking heat transfer oil with temperature higher than 230 °C – Version HT with diamondhard sealface and hightemperature graphitesealing
- solid grease ballbearings – maintenance free

Edelstahl  
stainless steel



#### Betriebsbedingungen:

Medien	Wasser, Dampf, Wärmeträgeröl, nichtgiftige Gase, Luft, Vakuum	
Max. Druck	Wasser, flüssige Medien	17,0 bar
	Wärmeträgeröl, Luft	6,0 bar
	Dampf	10,0 bar
Max. Temp.	lagerabhängig	300 °C
Max. Drehzahl	größen- und lagerabhängig	800 1/min
Größen	2" - 4"	

#### Operating data:

Media	water, steam, heat transfer oil, nontoxic gases, air, vacuum	
Max. pressure	water, liquids	17,0 bar
	heat transfer oil, air	6,0 bar
	steam	10,0 bar
Max. temp.	dependent on bearings	300 °C
Max. speed	dependent on sizes and bearings	800 rpm
Sizes	2" - 4"	

### Baureihe 9001 F

#### Vollflanschgehäuse, Faltenbalgpatrone für universellen Einsatz

- einfache Zu- oder Ableitung oder kombinierte Zu- und Ableitung für stationäres oder rotierendes Innenrohr
- universell einsetzbar – kühlen, heizen, spannen
- Baureihe mit Kugellagern, Graphitlager oder feststoffgeschmierten Kugellagern
- Faltenbalgdichtung
- in Edelstahl lieferbar
- CD-Cartridge-Design



Einfache Zu- oder Ableitung  
single inlet/outlet line

### Series 9001 F

#### Flange housing, bellows system cartridge for universal use

- single inlet/outlet line or combined inlet/outlet line with stationary or rotating syphon pipe
- universal use – cooling, heating, clamping
- series with ball bearings, graphite bushbearing or solid grease ballbearings
- bellows sealing
- available in stainless steel
- CD-Cartridge-Design



Kombinierte Zu- und Ableitung  
combined inlet/outlet line

#### Betriebsbedingungen:

Medien	Wasser, Dampf, Wärmeträgeröl, Luft, nicht giftige Industriegase, Laugen (auf Anfrage), Vakuum	
Max. Druck	Wasser	17,0 bar
	Wärmeträgeröl	6,0 bar
	Dampf	10,0 bar
Max. Temp.	lagerabhängig	300 °C
Max. Drehzahl	größen- und lagerabhängig	600 1/min
Größen	3" - 5"	

#### Operating data:

Media	water, steam, heat transfer oil, air, non-toxic industrial gases, lyes (upon request), vacuum	
Max. pressure	water	17,0 bar
	heat transfer oil, air	6,0 bar
	steam	10,0 bar
Max. temp.	dependent on bearings	300 °C
Max. speed	dependent on sizes and bearings	600 rpm
Sizes	3" - 5"	

### Baureihe 7900

#### Geringer Durchmesser für Wasser

- einfache Zu- oder Ableitung oder kombinierte Zu- und Ableitung für stationäres oder rotierendes Innenrohr
- Messing (Rotor Edelstahl)
- schlanke Bauweise
- Spezialgraphit-/Keramikdichtung
- Patronenschnellwechselsystem CD-Cartridge-Design
- in Edelstahl lieferbar



Einfache Zu- oder Ableitung  
single inlet/outlet line

### Series 7900

#### Small diameter for water

- single inlet/outlet line or combined inlet/outlet line with stationary or rotating syphon pipe
- brass (rotor stainless steel)
- slim design
- specialgraphite/ceramic seal
- cartridge fast change CD-cartridge-design
- available in stainless steel



Kombinierte Zu- und Ableitung  
combined inlet/outlet line

#### Betriebsbedingungen:

Medien	Wasser	
Max. Druck	10 bar	
Max. Temp.	90 °C	
Max. Drehzahl	größenabhängig	3500 1/min
Größen	3/8" - 3/4"	

#### Operating data:

Media	water	
Max. pressure	10 bar	
Max. temp.	90 °C	
Max. speed	dependent on sizes	3500 rpm
Sizes	3/8" - 3/4"	



# Drehdurchführungen Rotary Joints

## Baureihe 7600 für Werkzeugmaschinen

- einfache Zuleitung
- Aluminiumgehäuse
- Siliziumkarbidichtung
- Trockenlauf (7600T)



## Series 7600 for machine tool spindles

- single inlet line
- aluminium housing
- silicon carbide seal
- dry running (7600T)



### Betriebsbedingungen:

Medien	Kühlschmiermittel
Max. Druck	100 bar
Max. Temp.	90 °C
Max. Drehzahl	24.000 1/min
Größen	1/4", 3/8"

### Operating data:

Media	coolant
Max. pressure	100 bar
Max. temp.	90 °C
Max. speed	24000 rpm
Sizes	1/4", 3/8"

## Baureihe 7501 für Luft, Vakuum, Hydrauliköl

- Einfache Zu- oder Ableitung
- Aluminium- oder Messinggehäuse
- Rotor Edelstahl
- N-Modell: Kohlegraphit-/Siliziumkarbidichtung (Luft und Vakuum)
- D-Modell: Siliziumkarbid-/Siliziumkarbidichtung (Hydrauliköl)
- in Edelstahl lieferbar



## Series 7501 for air, vacuum, hydraulic oil

- single inlet/outlet line
- aluminium- or brasshousing
- rotor stainless steel
- N-model: carbon graphite/silicon carbide seal (air and vacuum)
- D-model: silicon carbide/silicon carbide seal (hydraulic oil)
- available in stainless steel

### Betriebsbedingungen:

Medien	Luft, Vakuum, Hydrauliköl	
Max. Druck	Luft	10 bar
	Vakuum (abs.)	6,7 kPa
	Hydrauliköl Größen 1/8" - 11/2"	50 bar
	Hydrauliköl Größe 2"	40 bar
Max. Temp.	120 °C	
Max. Drehzahl	Größen 1/8" - 3/4"	3500 1/min
	Größe 1"	3000 1/min
	Größen 11/4" - 11/2"	2500 1/min
	Größe 2"	750 1/min
Größen	1/8" - 2"	

### Operating data:

Media	air, vacuum, hydraulic oil	
Max. pressure	air	10 bar
	vacuum (abs.)	6,7 kPa
	hydraulic oil sizes 1/8" - 11/2"	50 bar
	hydraulic oil size 2"	40 bar
Max. temp.	120 °C	
Max. speed	sizes 1/8" - 3/4"	3500 rpm
	size 1"	3000 rpm
	sizes 11/4" - 11/2"	2500 rpm
	size 2"	750 rpm
Sizes	1/8" - 2"	

### Baureihe 7450

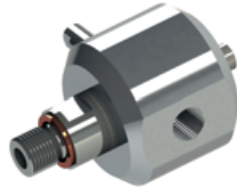
#### hoher Druck – geringe Drehzahl

- Einfache Zu- oder Ableitung
- Aluminiumgehäuse
- Rotor Edelstahl
- Dichtung PTFE-Compound

### Series 7450

#### high pressure – low speed

- single inlet/outlet line
- aluminium housing
- rotor stainless steel
- sealing PTFE-Compound



#### Betriebsbedingungen:

Medien	Luft, Vakuum, Hydrauliköl	
Max. Druck	Wasser	10 bar
	Luft	10 bar
	Vakuum (abs.)	6,7 kPa
	Hydrauliköl 250 1/min	60 bar
	Hydrauliköl 10 1/min	250 bar
Max. Temp.	90 °C	
Max. Drehzahl	250 1/min	
Größen	1/4" - 3/4"	

#### Operating data:

Media	air, vacuum, hydraulic oil	
Max. pressure	water	10 bar
	air	10 bar
	vacuum (abs.)	6,7 kPa
	hydraulic oil 250 rpm	60 bar
	hydraulic oil 10 rpm	250 bar
Max. temp.	90 °C	
Max. speed	250 rpm	
Sizes	1/4" - 3/4"	

### Baureihe 7400

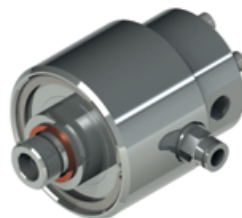
#### hoher Druck – hohe Drehzahl

- Einfache Zu- oder Ableitung
- Edelstahl
- Wolframkarbid-/Wolframkarbidichtungen

### Series 7400

#### high pressure – high speed

- single inlet/outlet line
- stainless steel
- tungsten carbide/tungsten carbide seal



#### Betriebsbedingungen:

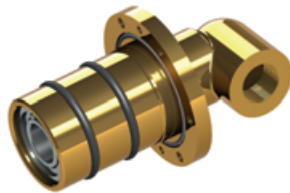
Medien	Hydrauliköl, Wasser	
Max. Druck	Wasser	160 bar
	Hydrauliköl	160 bar
Max. Temp.	90 °C	
Max. Drehzahl	1500 1/min	
Größen	1/4" - 1/2"	

#### Operating data:

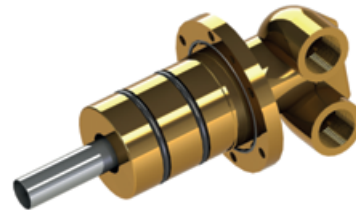
Media	hydraulic oil, water	
Max. pressure	water	160 bar
	hydraulic oil	160 bar
Max. temp.	90 °C	
Max. speed	1500 rpm	
Sizes	1/4" - 1/2"	

## Baureihe 7300 für Stranggussanlagen

- Einfache Zu- oder Ableitung oder kombinierte Zu- und Ableitung für stationäres Innenrohr
- Messinggehäuse
- Rotor Edelstahl
- Siliziumkarbid-/ Siliziumkarbidichtung



Einfache Zu- oder Ableitung  
single inlet/outlet line



Kombinierte Zu- und Ableitung  
combined inlet/outlet line

## Series 7300 for continuous castingplants

- single inlet/outlet line or combined inlet/outlet line with stationary syphon pipe
- brass housing
- rotor stainless steel
- silicon carbide/silicon carbide seal

### Betriebsbedingungen:

Medien	Wasser	
Max. Druck		10 bar
Max. Temp.		120 °C
Max. Drehzahl		100 1/min
Größen		3/4" - 1 1/2"

### Operating data:

Media	water	
Max. pressure		10 bar
Max. temp.		120 °C
Max. speed		100 rpm
Sizes		3/4" - 1 1/2"

## Baureihe 7201 Edelstahl für Wasser

- einfache Zu- oder Ableitung oder kombinierte Zu- und Ableitung für stationäres oder rotierendes Innenrohr
- Edelstahl
- N-Modell: Kohlegraphit-/Siliziumkarbidichtung
- D-Modell: Siliziumkarbid-/Siliziumkarbidichtung (verunreinigtes Wasser, abrasive Medien)



Einfache Zu- oder Ableitung  
single inlet/outlet line

## Series 7201 stainless steel for water

- single inlet/outlet line or combined inlet/outlet line with stationary or rotating syphon pipe
- stainless steel
- N-model: carbon graphite/silicon carbide seal
- D-model: silicon carbide/silicon carbide seal (for applications with poor filtration water, or abrasive fluids)



Kombinierte Zu- und Ableitung  
combined inlet/outlet line

### Betriebsbedingungen:

Medien	Wasser	
Max. Druck	Größen 1/4" - 1 1/2"	50 bar
	Größe 2"	40 bar
Max. Temp.		130 °C
Max. Drehzahl	Größen 1/4" - 3/4"	3500 1/min
	Größe 1"	3000 1/min
	Größen 1 1/4" - 1 1/2"	2500 1/min
	Größe 2"	750 1/min
Größen		1/4" - 2"

### Operating data:

Media	water	
Max. pressure	sizes 1/4" - 1 1/2"	50 bar
	size 2"	40 bar
Max. temp.		130 °C
Max. speed	sizes 1/4" - 3/4"	3500 rpm
	size 1"	3000 rpm
	sizes 1 1/4" - 1 1/2"	2500 rpm
	size 2"	750 rpm
Sizes		1/4" - 2"

### Baureihe 7101

#### Messing für Wasser

- einfache Zu- oder Ableitung oder kombinierte Zu- und Ableitung für stationäres oder rotierendes Innenrohr
- Messing (Rotor Edelstahl)
- N-Modell: Kohlegraphit-/Siliziumkarbidichtung
- D-Modell: Siliziumkarbid-/Siliziumkarbidichtung (verunreinigtes Wasser, abrasive Medien)



Einfache Zu- oder Ableitung  
single inlet/outlet line

#### Betriebsbedingungen:

Medien	Wasser	
Max. Druck	Größen 1/4" - 1 1/2"	50 bar
	Größe 2"	40 bar
Max. Temp.	130 °C	
Max. Drehzahl	Größen 1/4" - 3/4"	3500 1/min
	Größe 1"	3000 1/min
	Größen 1 1/4" - 1 1/2"	2500 1/min
	Größe 2"	750 1/min
Größen	1/4" - 2"	

### Series 7101

#### brass for water

- single inlet/outlet line or combined inlet/outlet line with stationary or rotating syphon pipe
- brass (rotor stainless steel)
- N-model: carbon graphite/silicon carbide seal
- D-model: silicon carbide/silicon carbide seal (for applications with poor filtration water, or abrasive fluids)



Kombinierte Zu- und Ableitung  
combined inlet/outlet line

#### Operating data:

Media	water	
Max. pressure	sizes 1/4" - 1 1/2"	50 bar
	size 2"	40 bar
Max. temp.	130 °C	
Max. speed	sizes 1/4" - 3/4"	3500 rpm
	size 1"	3000 rpm
	sizes 1 1/4" - 1 1/2"	2500 rpm
	size 2"	750 rpm
Sizes	1/4" - 2"	

### Mehrwegedrehdurchführungen

#### Baureihe MRF

- Edelstahlrotor, hartstoffbeschichtet
- Segmentbauweise in Aluminium oder Edelstahl
- 2 - 8 Wege
- vorbereitet für die Adaption von Schleifringen
- Dichtung PTFE-Compound
- Standardisierte oder kundenspezifische Größen



#### Betriebsbedingungen:

Medien	Wasser, Luft, Vakuum, Hydrauliköl	
Max. Druck	Wasser	10 bar
	Luft	10 bar
	Vakuum (abs.)	6,7 kPa
	Hydrauliköl 250 1/min	60 bar
	Hydrauliköl 15 1/min	250 bar
Max. Temp.	90 °C	
Max. Drehzahl	250 1/min	
Anschlussgröße	3/8"	

### Multiport Joints

#### Series MRF

- rotor stainless steel, hard coated
- construction with segments aluminium or stainless steel
- 2 - 8 ways
- prepared for adaption of electrical sliprings
- sealing PTFE-Compound
- standard models or customised specials

#### Operating data:

Media	water, air, vacuum, hydraulic oil	
Max. pressure	water	10 bar
	air	10 bar
	vacuum (abs.)	6,7 kPa
	hydraulicoil 250 rpm	60 bar
	hydraulicoil 15 rpm	250 bar
Max. temp.	90 °C	
Max. speed	250 rpm	
Connection size	3/8"	

### Mehrwegedrehdurchführungen Baureihe MRF

- Edelstahlrotor, hartstoffbeschichtet
- Segmentbauweise in Aluminium oder Edelstahl
- 9 - 11 Wege
- Dichtung PTFE-Compound
- Standardisierte oder kundenspezifische Größen



#### Betriebsbedingungen:

Medien	Wasser, Luft, Vakuum, Hydrauliköl	
Max. Druck	Wasser	10 bar
	Luft	10 bar
	Vakuum (abs.)	6,7 kPa
	Hydrauliköl 80 1/min	50 bar
	Hydrauliköl 10 1/min	250 bar
Max. Temp.	90 °C	
Max. Drehzahl	80 1/min	
Anschlussgröße	3/8"	

### Multiport Joints Series MRF

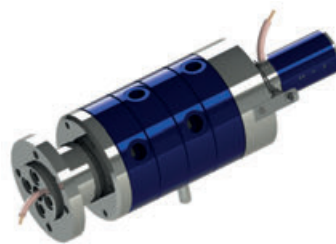
- rotor stainless steel, hard coated
- construction with segments aluminium or stainless steel
- 9 - 11 ways
- sealing PTFE-Compound
- standard models or customised specials

#### Operating data:

Media	water, air, vacuum, hydraulic oil	
Max. pressure	water	10 bar
	air	10 bar
	vacuum (abs.)	6,7 kPa
	hydraulicoil 80 rpm	50 bar
	hydraulicoil 10 rpm	250 bar
Max. temp.	90 °C	
Max. speed	80 rpm	
Connection size	3/8"	

### Mehrwegedrehdurchführungen Baureihe MRF-E

- Edelstahlrotor, hartstoffbeschichtet
- Segmentbauweise in Aluminium oder Edelstahl
- 2 - 8 Wege
- Dichtung PTFE-Compound
- Standardisierte oder kundenspezifische Größen



#### Betriebsbedingungen:

Medien	Wasser, Luft, Vakuum, Hydrauliköl	
Max. Druck	Wasser	10 bar
	Luft	10 bar
	Vakuum (abs.)	6,7 kPa
	Hydrauliköl 250 1/min	60 bar
	Hydrauliköl 15 1/min	250 bar
Max. Temp.	90 °C	
Max. Drehzahl	250 1/min	
Anschlussgröße	3/8"	

#### Elektrische Daten:

Spannung	mV-250V
Strom	mA-4A
Anz. Leiter	6 / 12 / 18

### Multiport Joints Series MRF-E

- rotor stainless steel, hard coated
- construction with segments aluminium or stainless steel
- 2 - 8 ways
- sealing PTFE-Compound
- standard models or customised specials

#### Operating data:

Media	water, air, vacuum, hydraulic oil	
Max. pressure	water	10 bar
	air	10 bar
	vacuum (abs.)	6,7 kPa
	hydraulicoil 250 rpm	60 bar
	hydraulicoil 15 rpm	250 bar
Max. temp.	90 °C	
Max. speed	250 rpm	
Connection size	3/8"	

#### Electrical data:

Voltage	mV-250V
Amperage	mA-4A
Conductors	6 / 12 / 18

### Mehrwegedrehdurchführungen Baureihe MBB für Pneumatik

- Segmentbauweise
- selbsttragend – keine zusätzliche Aufhängung notwendig
- gute Gleiteigenschaften
- geringer Stick-Slip-Effekt
- Edelstahlrotor, hartstoffbeschichtet
- Aluminiumgehäuse
- Dichtung PTFE-Compound
- 2 - 8 Wege



#### Betriebsbedingungen:

Medien	Luft, Vakuum	
Max. Druck	Luft	9 bar
	Vakuum (abs.)	6,7 kPa
Max. Drehzahl	250 1/min	
Anschlussgröße	M5, 1/8"	

### Multiport Joints Series MBB for pneumatic

- segment design
- self supporting – no additional support necessary
- good sliding properties
- low stick-slip effect
- rotor stainless steel, hard coated
- aluminium housing
- sealing PTFE-Compound
- 2 - 8 ways



#### Operating data:

Media	air, vacuum	
Max. pressure	air	9 bar
	vacuum (abs.)	6,7 kPa
Max. speed	250 rpm	
Connection size	M5, 1/8"	

### Mehrwegedrehdurchführungen Baureihe MBB-E

- Segmentbauweise
- selbsttragend – keine zusätzliche Aufhängung notwendig
- gute Gleiteigenschaften
- Edelstahlrotor, hartstoffbeschichtet
- Aluminiumgehäuse
- Dichtung PTFE-Compound



#### Betriebsbedingungen:

Medien	Luft, Vakuum	
Max. Druck	Luft	9 bar
	Vakuum (abs.)	6,7 kPa
Max. Drehzahl	250 1/min	
Anschlussgröße	M5, 1/8"	

#### Elektrische Daten:

Spannung	mV-250V	
Strom	mA-2A	
Anz. Leiter	6 / 12 / 18 / 24	

### Multiport Joints Series MBB-E

- segment design
- self supporting – no additional support necessary
- good sliding properties
- rotor stainless steel, hard coated
- aluminium housing
- sealing PTFE-Compound



#### Operating data:

Media	air, vacuum	
Max. pressure	air	9 bar
	vacuum (abs.)	6,7 kPa
Max. speed	250 rpm	
Connection size	M5, 1/8"	

#### Electrical data:

Voltage	mV-250V	
Amperage	mA-2A	
Conductors	6 / 12 / 18 / 24	

### Mehrwegedrehdurchführungen für durchgehende Wellen Baureihe MRF-UDW

- Edelstahlrotor, hartstoffbeschichtet
- Segmentbauweise in Aluminium oder Edelstahl
- 3 - 8 Wege
- Dichtung PTFE-Compound
- Große Mittenbohrung, z.B. für Kabel oder für Montage um die Welle, wenn kein Wellenende verfügbar ist
- kundenspezifische Größen möglich
- Zu-/Ableitung um die kundenseitige Welle



#### Betriebsbedingungen:

Medien	Wasser, Luft, Vakuum, Hydrauliköl	
Max. Druck	Wasser	10 bar
	Luft	10 bar
	Vakuum (abs.)	6,7 kPa
	Hydrauliköl 80 1'/min	50 bar
	Hydrauliköl 10 1'/min	250 bar
Max. Temp.	90 °C	
Max. Drehzahl	80 1'/min	
Wellendurchmesser	80 mm	
Anschlussgröße	3/8"	

### Multiport Joints for around the shaft mounting Series MRF-UDW

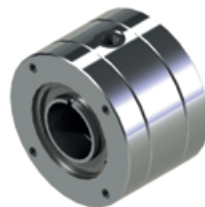
- rotor stainless steel, hard coated
- construction with segments aluminium or stainless steel
- 3 - 8 ways
- sealing PTFE-Compound
- big center bore, f.e. for cables or around the shaft mounting, when no free shaftend is available
- customised specials possible
- inlet/outlet line around the customer shaft

#### Operating data:

Media	water, air, vacuum, hydraulic oil	
Max. pressure	water	10 bar
	air	10 bar
	vacuum (abs.)	6,7 kPa
	hydraulicoil 80 rpm	50 bar
	hydraulicoil 10 rpm	250 bar
Max. temp.	90 °C	
Max. speed	80 rpm	
Diameter of shaft	80 mm	
Connection size	3/8"	

### Baureihe UDW Für durchgehende Wellen

- für Montage um die Welle wenn kein Wellenende verfügbar ist
- Messinggehäuse
- 1- und 2-Wege 1/4"
- Dichtungswerkstoffe für Wasser, Luft und Öl
- Gleitringdichtung
- Zu-/Ableitung im die kundenseitige Hohlwelle



#### Betriebsbedingungen:

Medien	Wasser, Luft, Hydrauliköl, Vakuum	
Max. Druck	Wasser	20 bar
	Luft	10 bar
	Öl	20 bar
	Vakuum (abs.)	6,7 kPa
Max. Temp.	90 °C	
Max. Drehzahl	750 1'/min	
Wellendurchmesser	28 mm, 35 mm, 40 mm	

### Series UDW Around the shaft mounting

- around the shaft mounting when no free shaft end ist available
- brass housing
- 1- and 2-ways 1/4"
- special sealings for water, air and oil
- mechanical seals
- inlet/outlet line in the customer hollow shaft

#### Operating data:

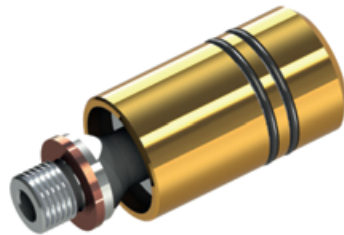
Media	water, air, vacuum, hydraulic oil	
Max. pressure	water	20 bar
	air	10 bar
	oil	20 bar
	vacuum (abs.)	6,7 kPa
Max. temp.	90 °C	
Max. speed	750 rpm	
Diameter of shaft	28 mm, 35 mm, 40 mm	

## Baureihe IDW Einbau in die Welle

- Einfache Zu- oder Ableitung
- Messinggehäuse
- Rotor Edelstahl
- N-Modell  
Kohlegraphit-/Siliziumkarbiddichtung
- D-Modell  
Siliziumkarbid-/Siliziumkarbiddichtung  
(verunreinigtes Wasser, abrasive Medien)

## Series IDW in the shaft mounting

- single inlet/outlet line
- brass housing
- rotor stainless steel
- N-model  
Carbon graphite/silicon carbide seal
- D-model  
Silicon carbide silicon/carbide seal (for applications  
with poor filtration water, or abrasive fluid)



### Betriebsbedingungen:

Medien	Wasser, Dampf	
Max. Druck	Wasser	50 bar
	Luft	10 bar
	Hydrauliköl	50 bar
Max. Temp.	120 °C	
Max. Drehzahl	3500 1/min	
Größen	1/4" - 2"	

### Operating data:

Media	water, steam	
Max. pressure	water	50 bar
	air	10 bar
	hydraulic oil	50 bar
Max. temp.	120 °C	
Max. speed	3500 rpm	
Sizes	1/4" - 2"	

## Weitere Bauformen Further variations



### Mehrwegedrehdurchführung Baureihe MRF in Kombination mit Rohrdrehgelenk Baureihe SJK

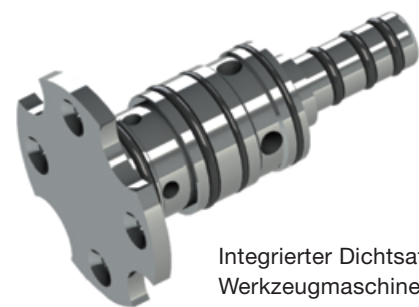
z.B. Druckdrehfilter

### Multiport Joint Series MRF in combination with Swivel Joint Series SJK

f.e. rotary pressure filter

**Wir sind in der Lage Ihre Drehdurchführung  
nach Ihren Wünschen in nur 24 Stunden\*  
zu bauen und zu liefern**

**We make and deliver your Rotary Joint  
according your wishes within 24 hours\***



Integrierter Dichtsatz für  
Werkzeugmaschinen-spindeln

Integrated sealkit for  
machine tools spindles

\* Edelstahl und Flansche ca. 2 Wochen  
\* stainless steel and flanges approx. 2 weeks

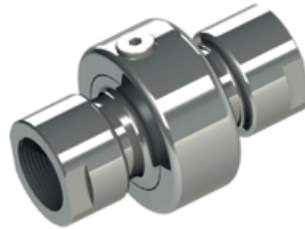


### Baureihe SJF

- Stahl (42CrMo4) oder Edelstahl (1.4571)
- PTFE-Compound-Dichtung
- Kugellagerähnliche Kugelführungsbahn
- Schwenkbewegung, Drehbewegungen bei geringen Drehzahlen

### Series SJF

- steel (42CrMo4) or stainless steel (1.4571)
- PTFE-Compound-seal
- built-in ball guiding track similar to ball bearings
- swiveling, rotating movements with low speed



#### Betriebsbedingungen:

Max. Druck	Stahl	100 bar
	Edelstahl	40 bar
Max. Temp.	225 °C	
Min. Temp.	-50 °C	
Größen	DN 20 - DN 100 (3/4" - 4")	

#### Operating data:

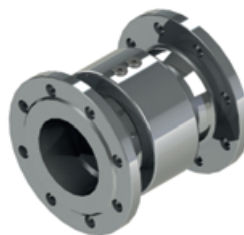
Max. pressure	Steel	100 bar
	Stainless Steel	40 bar
Max. temp.	225 °C	
Min. temp.	-50 °C	
Sizes	DN 20 - DN 100 (3/4" - 4")	

### Baureihe SJG

- Stahl (42CrMo4) oder Edelstahl (1.4571)
- PTFE-Compound-Dichtung
- Kugellagerähnliche Kugelführungsbahnen
- Schwenkbewegung, Drehbewegungen bei geringen Drehzahlen

### Series SJG

- steel (42CrMo4) or stainless steel (1.4571)
- PTFE-Compound-seal
- built-in ball guiding tracks similar to ball bearings
- swiveling, rotating movements with low speed



#### Betriebsbedingungen:

Max. Druck	Stahl DN 20 - DN 50	350 bar
	Stahl DN 65 - DN 125	250 bar
	Stahl DN 150 - DN 300	100 bar
	Edelstahl bis DN 125	100 bar
	Edelstahl DN 150 - DN 300	40 bar
Max. Temp.	225 °C	
Min. Temp.	-50 °C	
Größen	DN 20 - DN 300 (3/4" - 12")	

#### Operating data:

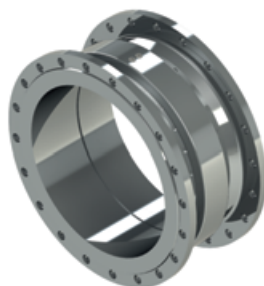
Max. pressure	Steel DN 20 - DN 50	350 bar
	Steel DN 65 - DN 125	250 bar
	Steel DN 150 - DN 300	100 bar
	Stainless steel up to DN 125	100 bar
	Stainless steel DN 150 - DN 300	40 bar
Max. temp.	225 °C	
Min. temp.	-50 °C	
Sizes	DN 20 - DN 300 (3/4" - 12")	

### Baureihe SJE

- Stahl (42CrMo4) oder Edelstahl (1.4571)
- PTFE-Compound-Dichtung
- Kugellagerähnliche Kugelführungsbahnen
- Schwenkbewegung, Drehbewegungen bei geringen Drehzahlen

### Series SJE

- steel (42CrMo4) or stainless steel (1.4571)
- PTFE-Compound-seal
- built-in ball guiding tracks similar to ball bearings
- swiveling, rotating movements with low speed



#### Betriebsbedingungen:

Max. Druck	Stahl bis DN 300	40 bar
	Stahl DN 300 - DN 700	16 bar
	Edelstahl bis DN 300	16 bar
	Edelstahl DN 300 - DN 700	6 bar
Max. Temp.	225 °C	
Min. Temp.	-50 °C	
Größen	DN 125 - DN 700 (5" - 28")	

#### Operating data:

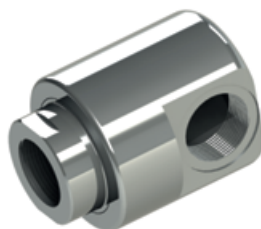
Max. pressure	Steel up to DN 300	40 bar
	Steel DN 300 - DN 700	16 bar
	Stainless steel up to DN 300	16 bar
	Stainless steel DN 300 - DN 700	6 bar
Max. temp.	225 °C	
Min. temp.	-50 °C	
Sizes	DN 125 - DN 700 (5" - 28")	

### Baureihe SJD

- Stahl (42CrMo4) oder Edelstahl (1.4571)
- PTFE-Compound-Dichtung
- Kugellagerähnliche Kugelführungsbahn
- Schwenkbewegung, Drehbewegungen bei geringen Drehzahlen

### Series SJD

- steel (42CrMo4) or stainless steel (1.4571)
- PTFE-Compound-seal
- built-in ball guiding track similar to ball bearings
- swiveling, rotating movements with low speed



#### Betriebsbedingungen:

Max. Druck	Stahl	100 bar
	Edelstahl	40 bar
Max. Temp.	225 °C	
Min. Temp.	-50 °C	
Größen	DN 8 - DN 50 (1/4" - 2")	

#### Operating data:

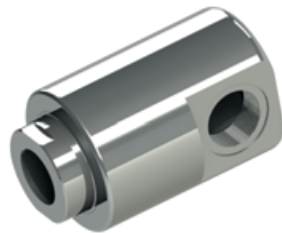
Max. pressure	Steel	100 bar
	Stainless Steel	40 bar
Max. temp.	225 °C	
Min. temp.	-50 °C	
Sizes	DN 8 - DN 50 (1/4" - 2")	

### Baureihe SJC

- Stahl (42CrMo4) oder Edelstahl (1.4571)
- PTFE-Compound-Dichtung
- Kugellagerähnliche Kugelführungsbahnen
- Schwenkbewegung, Drehbewegungen bei geringen Drehzahlen

### Series SJC

- steel (42CrMo4) or stainless steel (1.4571)
- PTFE-Compound-seal
- built-in ball guiding tracks similar to ball bearings
- swiveling, rotating movements with low speed



#### Betriebsbedingungen:

Max. Druck	Stahl	350 bar
	Edelstahl	100 bar
Max. Temp.	225 °C	
Min. Temp.	-50 °C	
Größen	DN 8 - DN 50 (1/4" - 2")	

#### Operating data:

Max. pressure	Steel	350 bar
	Stainless Steel	100 bar
Max. temp.	225 °C	
Min. temp.	-50 °C	
Sizes	DN 8 - DN 50 (1/4" - 2")	

### Baureihe SJK

- Stahl (42CrMo4) oder Edelstahl (1.4571)
- PTFE-Compound-Dichtung
- Kugellagerähnliche Kugelführungsbahnen
- Schwenkbewegung, Drehbewegungen bei geringen Drehzahlen

### Series SJK

- steel (42CrMo4) or stainless steel (1.4571)
- PTFE-Compound-seal
- built-in ball guiding tracks similar to ball bearings
- swiveling, rotating movements with low speed



#### Betriebsbedingungen:

Max. Druck	Stahl bis 1"	350 bar
	Stahl 1 1/4" - 1 1/2"	315 bar
	Edelstahl bis 1"	160 bar
	Edelstahl 1 1/4" - 1 1/2"	100 bar
Max. Temp.	225 °C	
Min. Temp.	-50 °C	
Größen	1/4" - 1 1/2"	

#### Operating data:

Max. pressure	Steel up to 1"	350 bar
	Steel 1 1/4" - 1 1/2"	315 bar
	Stainless steel up to 1"	160 bar
	Stainless steel 1 1/4" - 1 1/2"	100 bar
Max. temp.	225 °C	
Min. temp.	-50 °C	
Sizes	1/4" - 1 1/2"	

### Baureihe SJI

- Stahl (verzinkt) oder Edelstahl
- Nitril-Dichtung (Viton optional)
- Kugellagerähnliche Kugelführungsbahnen
- Schwenkbewegung, Drehbewegungen bei geringen Drehzahlen
- für einfache Anwendungen, z. B. Schlauchtrommeln

### Series SJI

- steel (zinc plated) or stainless steel
- Nitril-seal (Viton optional)
- built-in ball guiding tracks similar to ball bearings
- swiveling, rotating movements with low speed
- for simple applications for example hose reels



#### Betriebsbedingungen:

Max. Druck	(größenabhängig)	200 bar
Max. Temp.		90 °C
Min. Temp.		-20 °C
Größen		1/4" - 2 1/2"

#### Operating data:

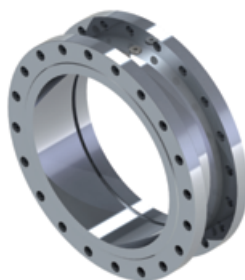
Max. pressure	(dependent on size)	200 bar
Max. temp.		90 °C
Min. temp.		-20 °C
Sizes		1/4" - 2 1/2"

### Baureihe SJP

- Stahl (42CrMo4) oder Edelstahl (1.4571)
- PTFE-Compound-Dichtung
- Kugellagerähnliche Kugelführungsbahnen
- Schwenkbewegung, Drehbewegungen bei geringen Drehzahlen
- kurze Baulänge

### Series SJP

- steel (42CrMo4) or stainless steel (1.4571)
- PTFE-Compound-seal
- built-in ball guiding tracks similar to ball bearings
- swiveling, rotating movements with low speed
- short length



#### Betriebsbedingungen:

Max. Druck	Stahl DN 50	350 bar
	Stahl DN 65 - DN 125	250 bar
	Stahl DN 150 - DN 300	100 bar
	Edelstahl bis DN 125	100 bar
	Edelstahl DN 150 - DN 300	40 bar
Max. Temp.		225 °C
Min. Temp.		-50 °C
Größen		DN 50 - DN 300 (2" - 12")

#### Operating data:

Max. pressure	Steel DN 50	300 bar
	Steel DN 65 - DN 125	250 bar
	Steel DN 150 - DN 300	100 bar
	Stainless steel up to DN 125	100 bar
	Stainless steel DN 150 - DN 300	40 bar
Max. temp.		225 °C
Min. temp.		-50 °C
Sizes		DN 50 - DN 300 (2" - 12")

### Baureihe SDG

- Messing oder Edelstahl
- Viton-Dichtung (FEP optional)
- Kugellagerähnliche Kugelführungsbahnen
- Schwenkbewegung, Drehbewegungen bei geringen Drehzahlen
- für einfache Anwendungen, z. B. Schlauchtrommeln

### Series SDG

- brass or stainless steel
- Viton-seal (FEP optional)
- built-in ball guiding tracks similar to ball bearings
- swiveling, rotating movements with low speed
- for simple applications for example hose reels



#### Betriebsbedingungen:

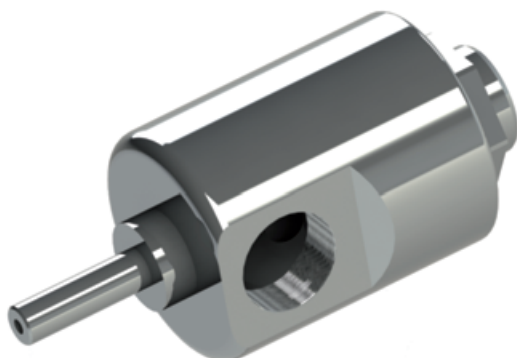
Max. Druck	16 bar
Max. Temp.	120 °C
Min. Temp.	-25 °C
Größen	1/2" - 4"

#### Operating data:

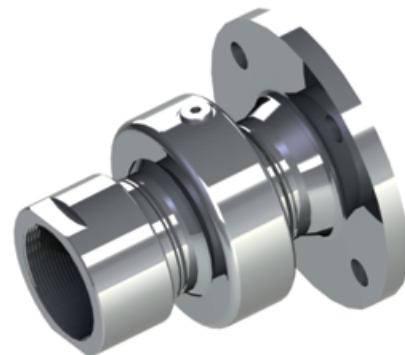
Max. pressure	16 bar
Max. temp.	120 °C
Min. temp.	-25 °C
Sizes	1/2" - 4"

### Weitere Bauformen

#### Further variations



Sonderlösung mit Antriebswelle  
*individual solution with drive shaft*



Kundenspezifische Ausführung  
*customer-specific design*

**Wir produzieren für Sie in Deutschland!**  
**We produce for you in Germany!**

Bitte kopieren und per Fax an / Please copy and send by Fax +49 (0) 6181 92387-20

## Technischer Fragebogen / Questionnaire

Firma / company \_\_\_\_\_

Kundennummer (falls vorhanden) / customer number (if available) \_\_\_\_\_

Name/Abteilung / Mr./Ms./dep. \_\_\_\_\_

Straße/PLZ/Ort/Land / street/postal code/town/country \_\_\_\_\_

Telefon/Telefax / fon/fax \_\_\_\_\_

E-Mail \_\_\_\_\_

Haag + Zeissler  
Maschinenelemente GmbH  
Am Steinheimer Tor 18  
63450 Hanau (Germany)  
Telefon +49 (0) 6181 92387-0  
Telefax +49 (0) 6181 92387-20  
info@haag-zeissler.com  
www.haag-zeissler.com

Wir bitten um die Zusendung  
Ihres Kataloges für  
Please send a catalogue

Drehdurchführungen  
Rotary Joints

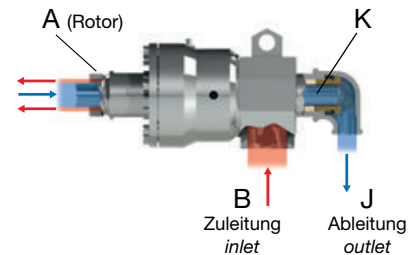
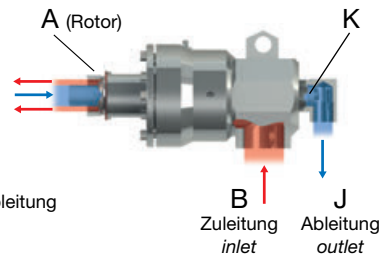
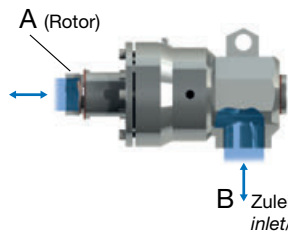
Rohrdrehgelenke  
Swivel Joints

### Ein- oder Zwei-Wege Drehdurchführung / single- or double-flow Rotary Joints

einfache Zu- oder Ableitung  
single inlet/outlet line

kombinierte Zu- und Ableitung  
mittels stationärem Innenrohr  
combined inlet/outlet line  
with stationary syphon pipe

kombinierte Zu- und Ableitung  
mittels rotierendem Innenrohr  
combined inlet/outlet line  
with rotating syphon pipe



Betriebsmedium / medium

Betriebsdruck / pressure  (bar)

Drehzahl / speed  (U/min / (rpm)

Betriebstemperatur / temperature  (°C)

Größe der Drehdurchführung (Rotor) / size (rotor)

Anschlussart / type of connection A  B  J  K

Material / materials

Innenrohr mit anbieten (K)  ja Länge / length  (mm)  nein

offer syphon pipe (K)  yes Durchmesser / diameter  (mm)  no

### Mehrwegedrehdurchführungen / multiport joints

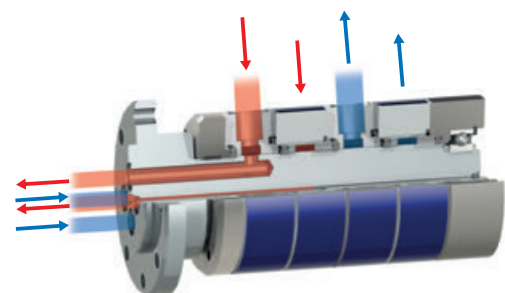
Anzahl der Wege / no. of ways

Größe der Wege / size of ways

Medium / medium

Drehzahl / speed  (U/min) / (rpm)

Betriebsdruck / pressure  (bar)



Bitte kopieren und per Fax an / Please copy and send by Fax +49 (0) 6181 92387-20

## Technischer Fragebogen / Questionnaire

Haag + Zeissler  
Maschinenelemente GmbH  
Am Steinheimer Tor 18  
63450 Hanau (Germany)  
Telefon +49 (0) 6181 92387-0  
Telefax +49 (0) 6181 92387-20  
info@haag-zeissler.com  
www.haag-zeissler.com

Wir bitten um die Zusendung  
Ihres Kataloges für  
Please send a catalogue

- Rohrdrehgelenke  
Swivel Joints
- Drehdurchführungen  
Rotary Joints

Firma / company

Kundennummer (falls vorhanden) / customer number (if available)

Name/Abteilung / Mr./Ms./dep.

Straße/PLZ/Ort/Land / street/postal code/town/country

Telefon/Telefax / fon/fax

E-Mail

Medium (Wasser, Öl, andere)  
medium (water, oil, other)

Nennweite (mm oder Zoll)  
size (mm or inch)

Anschlussart (Flansch, Gewinde, Schweißfase, andere)  
connection (flange, thread, welding ends, other)

Bauform  
(bitte ankreuzen)  
style (please mark)



Material  
materials

42CrMo4  
steel

1.4571  
stainless steel

Andere  
other

Betriebsdruck (bar)  
operating pressure (psi)

Prüfdruck (bar)  
test pressure (psi)

Betriebstemperatur (°C)  
medium temperature (°F)

Umgebungstemperatur (°C)  
ambient temperature (°F)

Bewegungsart  
type of movement

Schwenken  
swiveling

Rotieren  
rotation

Pendeln (U/min)  
pendulous (rpm)

Äußere Belastung  
external loads

Axialkraft in Druckrichtung (N)  
axial force in direction of pressure (N)

Axialkraft gegen Druckrichtung (N)  
axial force opposite to pressure (N)

Radialkraft (N)  
radial force (N)

Biegemoment (Nm)  
bending moment (Nm)

Einsatzbereich  
(z.B. Unterwassereinsatz)  
application  
(f.e. under water using)

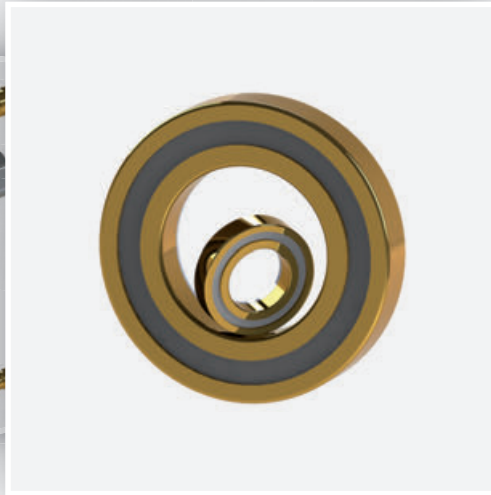
**Weitere Produkte**  
**Other Products**



Gelenkscheren  
Pipe scissors  
Verladearme  
Loading arms



Schnellkupplungen  
Quick-release couplings



Feststoffgeschmierte Kugellager bis 400 °C  
– wartungsfrei –  
Bearings with solid lubrication up to 400 °C  
– maintenance free –



Nirostahlschläuche  
Flexible stainless steel hoses



Sonderbauten  
Special constructions



**HAAG + ZEISSLER**  
MASCHINENELEMENTE GMBH

Postfach 16 26  
63406 Hanau (Germany)

Am Steinheimer Tor 18  
63450 Hanau (Germany)

Telefon +49 (0) 6181 92387-0  
Telefax +49 (0) 6181 92387-20

info@haag-zeissler.com  
www.haag-zeissler.com

