

**Winkelprismen verstellbar**

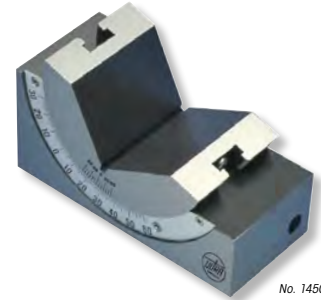
**V blocks, adjustable**



**Gehärtet  
Hardened**

- ▶ Werksnorm
- ▶ Schwenkbereich 60°
- ▶ auf beliebiger Position klemmbar
- ▶ Spezialstahl gehärtet
- ▶ 1 prismatischer Einschnitt 90°
- ▶ Lieferung einzeln verpackt

- ▶ Works standard
- ▶ Pivoting range 60°
- ▶ Clampable at any position
- ▶ Hardened special steel
- ▶ 1 V groove 90°
- ▶ Delivered in individual packages



No. 1450 102

l <sub>h</sub> mm	Werkstück / Workpiece Ø mm	kg	Nº
75x25x36	5 – 30	0,4	1450 101
102x30x49	5 – 50	0,8	1450 102
102x46x49	5 – 60	1,3	1450 103

**Parallelstück-Paare aus Spezialguss**

**Parallel V block pairs, special cast iron**



**TOP**

- ▶ Werksnorm
- ▶ 4-seitig bearbeitet
- ▶ 4 prismatische Einschnitte 90°
- ▶ Lieferung paarweise verpackt

- ▶ Works standard
- ▶ 4-side machining
- ▶ 4 V grooves 90°
- ▶ Delivered in a package (pair)

**1660 1.. :** Güte 0 / Gen. 0,008mm

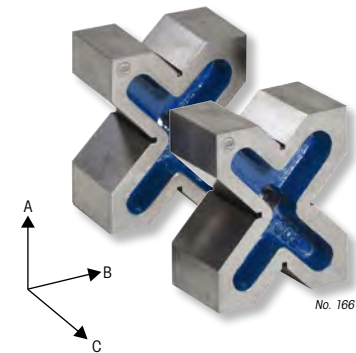
**1660 1.. :** Grade 0 / Acc. 0.008 mm

**1661 1.. :** Güte 1 / Gen. 0,016mm

**1661 1.. :** Grade 1 / Acc. 0.016 mm

! 6-seitig bearbeitete Ausführungen auf Anfrage.

! Versions with 6-side machining on request.



No. 1661 201

A x B x C mm	Werkstück / Workpiece Ø mm	kg	0 Nº	1 Nº	A x B x C mm	Werkstück / Workpiece Ø mm	kg	0 Nº	1 Nº
120x100x60	8 – 90	8,0	1660 102	1661 102	200x170x90	12 – 180	20,0	1660 104	1661 104
150x130x75	10 – 120	13,0	1660 103	1661 103	300x200x90	14 – 220	40,0	1660 105	1661 105

**Prismen-Paare aus Spezialguss  
für große Durchmesser**

**V-block pairs, special cast iron  
for large diameters**



- ▶ Werksnorm
- ▶ Standfläche und Prisma bearbeitet
- ▶ 1 prismatischer Einschnitt 90°
- ▶ Lieferung paarweise verpackt

- ▶ Works standard
- ▶ Machined base and V block
- ▶ 1 V groove 90°
- ▶ Delivered in a package (pair)

**1650 1.. :** Güte 0 / 0,008mm

**1650 1.. :** Grade 0 / Acc. 0.008 mm

**1650 2.. :** Güte 0 / Gen. 0,008mm mit Stahlauflage gehärtet

**1650 2.. :** Grade 0 / Acc. 0.008 mm with hardened steel surface

**1651 1.. :** Güte 1 / Gen. 0,016mm

**1651 1.. :** Grade 1 / Acc. 0.016 mm

**1651 2.. :** Güte 1 / Gen. 0,016mm mit Stahlauflage gehärtet

**1651 2.. :** Grade 1 / Acc. 0.016 mm with hardened steel surface

**1652 1.. :** Güte 3 / Gen. 0,064mm

**1652 1.. :** Grade 3 / Acc. 0.064 mm

**1652 2.. :** Güte 3 / Gen. 0,064mm mit Stahlauflage gehärtet

**1652 2.. :** Grade 3 / Acc. 0.064 mm with hardened steel surface

! Ausführungen mit Nutsteinen und Klemmung auf Anfrage.

! Versions with T nuts and clamping on request.



No. 1650 201

A x B x C mm	Werkstück / Workpiece Ø mm	kg	0 Nº	0 Nº	1 Nº	1 Nº	3 Nº	3 Nº
120x270x180	100-200	45,0	1650 101	1650 201	1651 101	1651 201	1652 101	1652 201
180x360x220	200-300	110,0	1650 102	1650 202	1651 102	1651 202	1652 102	1652 202
240x500x300	300-450	240,0	1650 103	1650 203	1651 103	1651 203	1652 103	1652 203
300x650x380	450-600	480,0	1650 104	1650 204	1651 104	1651 204	1652 104	1652 204